

# IRIS

最大のパフォーマンスを発揮する  
統合分析プラットフォーム



## 製品ラインナップ

### IRIS Enterprise DB

#### ビッグデータベース

- リアルタイム処理 : In-Memory / On-Disk Hybrid
- 拡張性 : サービスを無停止で増設可能
- 高性能 : 大容量クエリの分散処理
- 安定性 : データの二重化による安定性



### IRIS Analyzer

#### 分析ツール

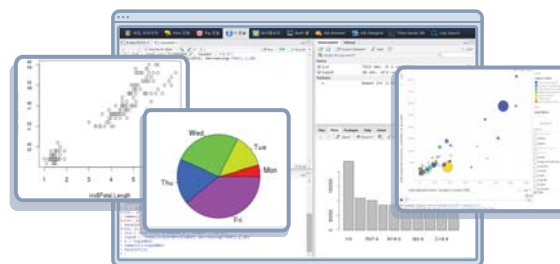
- ビッグデータの分析をAIで処理を行うため、分析時間の大幅な短縮を可能とします。



### IRIS Hadoop

#### 企業用Hadoop

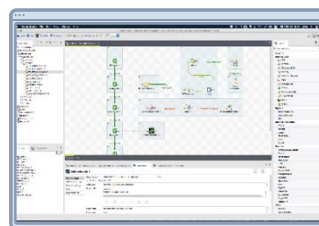
- 管理者、開発者、分析者のそれぞれに適した機能を提供します。
- 高度なセキュリティ環境への対応が可能です。



### IRIS ETL

#### ETL【Extract/Transform/Load】

- ETLを搭載しているので、データの取り込みが容易です。



# “ビッグデータ分析の障害を解消”

## 従来の障害

## IRISで解消

### 複雑な分析作業

従来はデータ取得→取込→加工→分析→チャート化の様に3~5段階に分かれた複雑な作業を一画面上ですべての作業が可能となります。

### 長い分析時間

2週間以上掛かる分析時間を2分以下へ短縮しました。

### 大容量データの検索

ビッグデータでも複雑な条件でデータをクエリー検索が容易に可能です。

### 分析ツールとの連携

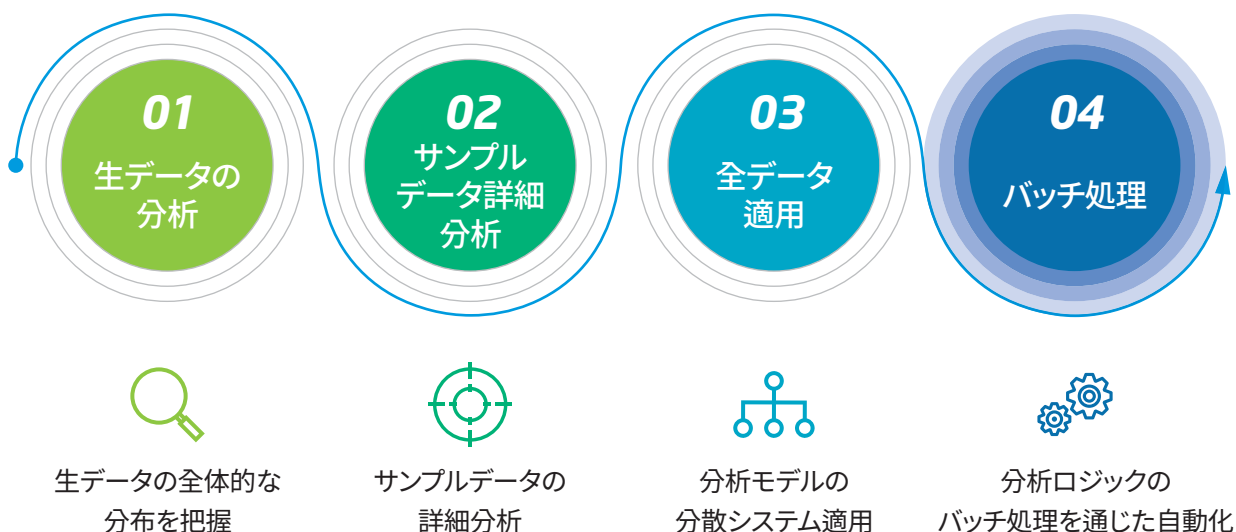
各種分析ツールとのインターフェースを持っていますので、データの移動等の時間が大幅に短縮可能です。

### 開発者が必要

データ取得や加工を行うための開発者がいなくても、直接データ抽出が可能になります。

# “分析業務の環境に適したIRIS独自の分析プロセス”

IRISは最適な分析業務を行うために独自開発された分析プロセスを搭載しています。



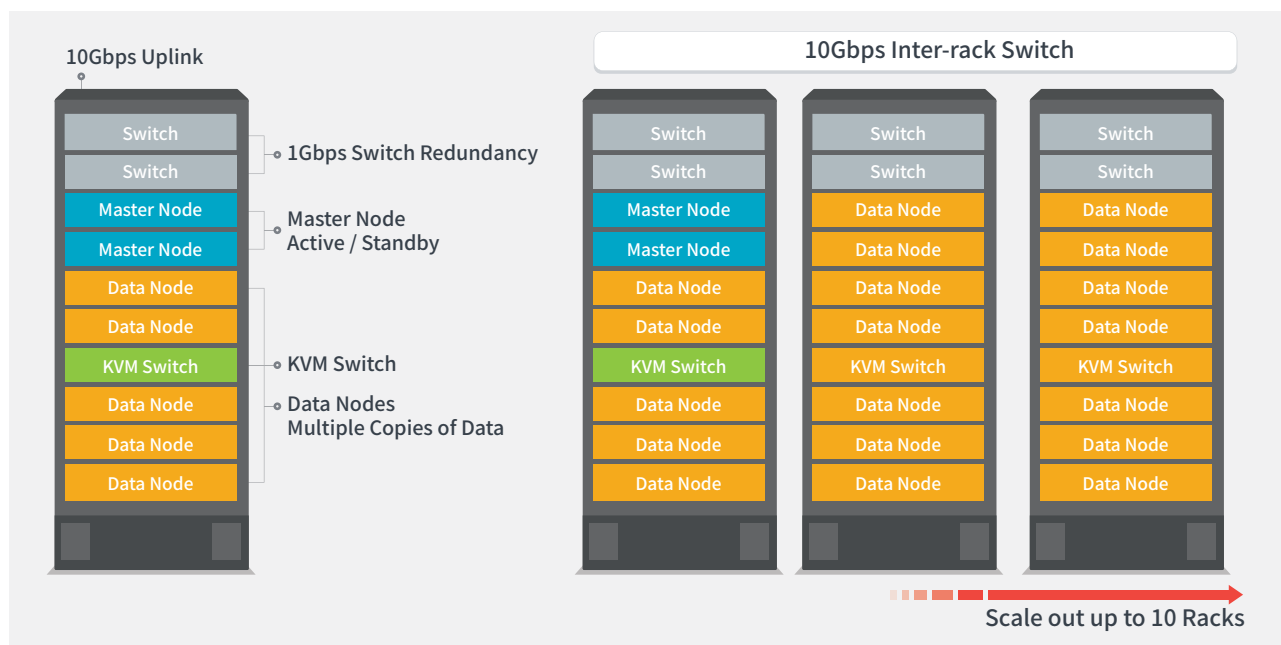
# IRISの特徴

- ログデータ、運用データ、IoTデータなど様々な情報を結合し保存。また、リアルタイム検索
- オープンソースの分析ツールやその他分析ツールの連携及び分析者視点のUIを提供
- 機械学習による分析機能を支援
- 並列、分散のデータ収集をサポートするETLでビッグデータ収集処理
- 企業内ネットワークのセキュリティを考慮したHadoopソフトウェアパッケージ



# HW構成

データ規模と処理性能を考慮し、ハードウェア一体型で提供します



Model	CPU	Memory	Disk(Usable)	Disk 構成
IRIS Master	16Core	128 GB	9.6 TB (4.8 TB)	SFF SAS 10K 1.2TB x 8EA, RAID 1+0
IRIS Data T-1	16Core	128 GB	16 TB (12 TB)	LFF SAS 7.2K 4TB x 4EA, RAID 5
IRIS Data T-1E	16Core	128 GB	24 TB (18 TB)	LFF SAS 7.2K 6TB x 4EA, RAID 5
IRIS Data T-2	16Core	128 GB	48 TB (44 TB)	LFF SAS 7.2K 4TB x 12EA, RAID 5
IRIS Data T-2E	16Core	128 GB	72 TB (66 TB)	LFF SAS 7.2K 6TB x 12EA, RAID 5
IRIS ETL	16Core	128 GB	9.6 TB (4.8 TB)	LFF SAS 10K 1.2TB x 8EA, RAID 1+0

## 導入効果



### 分析業務の 生産性増加

- 一気通貫でのデータ分析
- 作業者の直観的なUX構成
- データ共有が簡単
- 分析所要時間短縮



### 分析者のみで 分析可能

- 開発者不要
- ビッグデータのデータ検索が簡単



### 費用削減 TCO/OPEX

- 開発コストの削減
- 分析所要時間の大幅な短縮
- 維持管理費用の削減